

特別養護老人ホーム

# つるの川通信



Vol.2

残夏の候 ますますご清祥のこととお喜び申し上げます。平素は格別のご厚情を賜り、厚く感謝いたしております。つるの川のご様子を皆様へお伝えさせていただきます。私たちは、ご入居者様のご家族のような、ぬくもり、温かさを感じて頂けるよう誠実に心を込めて向き合っております。「ご入居者」、「ご家族」そして「もうひとりの家族」である私達が集い、生きがいと安心を実感して頂ける暮らしを提供してまいります。



夏祭りのご様子はYouTubeでも配信中





## 協力医療機関のご案内

さくらトータルケアクリニック



やす・かずcharm歯科



比企クリニック



### 施設のご案内

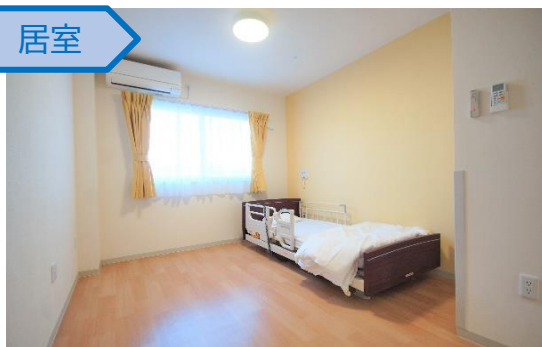
- 全室個室(13.20㎡)約8.5畳
- 居室数:60部屋 (1ユニット10部屋×6ユニット)
- 共有利用施設:あり ●階数:2階建 ●構造:鉄骨造
- 加齢対応構造など:登録基準に適合 エレベーター完備 / 緊急通報装置の設置

2023年5月1日OPEN

■ 共同生活室



■ 居室



■ リフト浴



■ ストレッチャー浴



新規入所様 続々入居中 介護職員募集 まずはチェック!



特別養護老人ホームつるの川  
栃木県宇都宮市下砥上町1488-1  
TEL 028-611-8008

つるの川

太陽グループ

